

Practica Especial Vcore



Agenda

- Introducción a Vcore
- Instalación y configuración de la maquina virtual
- Introducción al simulador de redes
- Demostración completa

Introducción a Vcore

- Vcore es una maquina virtual Gnu/Linux (Lubuntu) que contiene un software de simulación de redes: Core
- El simulador contiene todas las herramientas necesarias para montar una red completa: dispositivos, hosts, cables, routers, etc.

Instalación y configuración de la maquina virtual

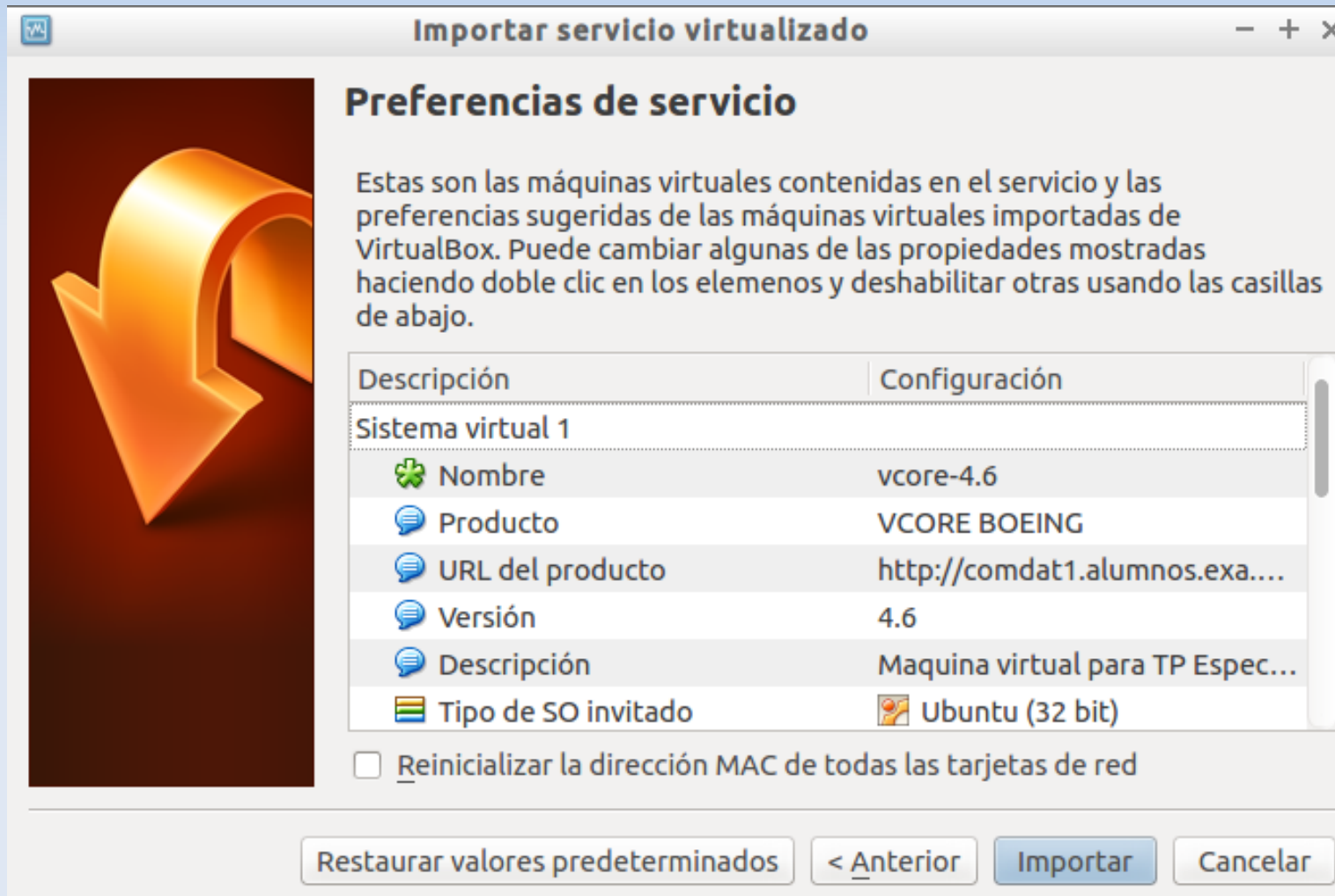
- La maquina virtual se descarga desde el siguiente link:
- <https://drive.google.com/file/d/0B3iC3HwHsKxCWIBwN1pLTmZYT00/view>
- El link contiene un archivo .ova
- Para instalar la maquina virtual se utilizara el software Virtualbox (disponible para todas las plataformas). Descargable en <https://www.virtualbox.org>

Instalación y configuración de la maquina virtual

- El archivo .ova debe utilizarse para importar la maquina virtual en Virtualbox.
- Opción Importar Servicio Virtualizado, generalmente se encuentra en la sección Archivo.
- Luego que se ha agregado se deben chequear si la configuración de la maquina virtual es soportada por la maquina física Si no es así deben modificarse.

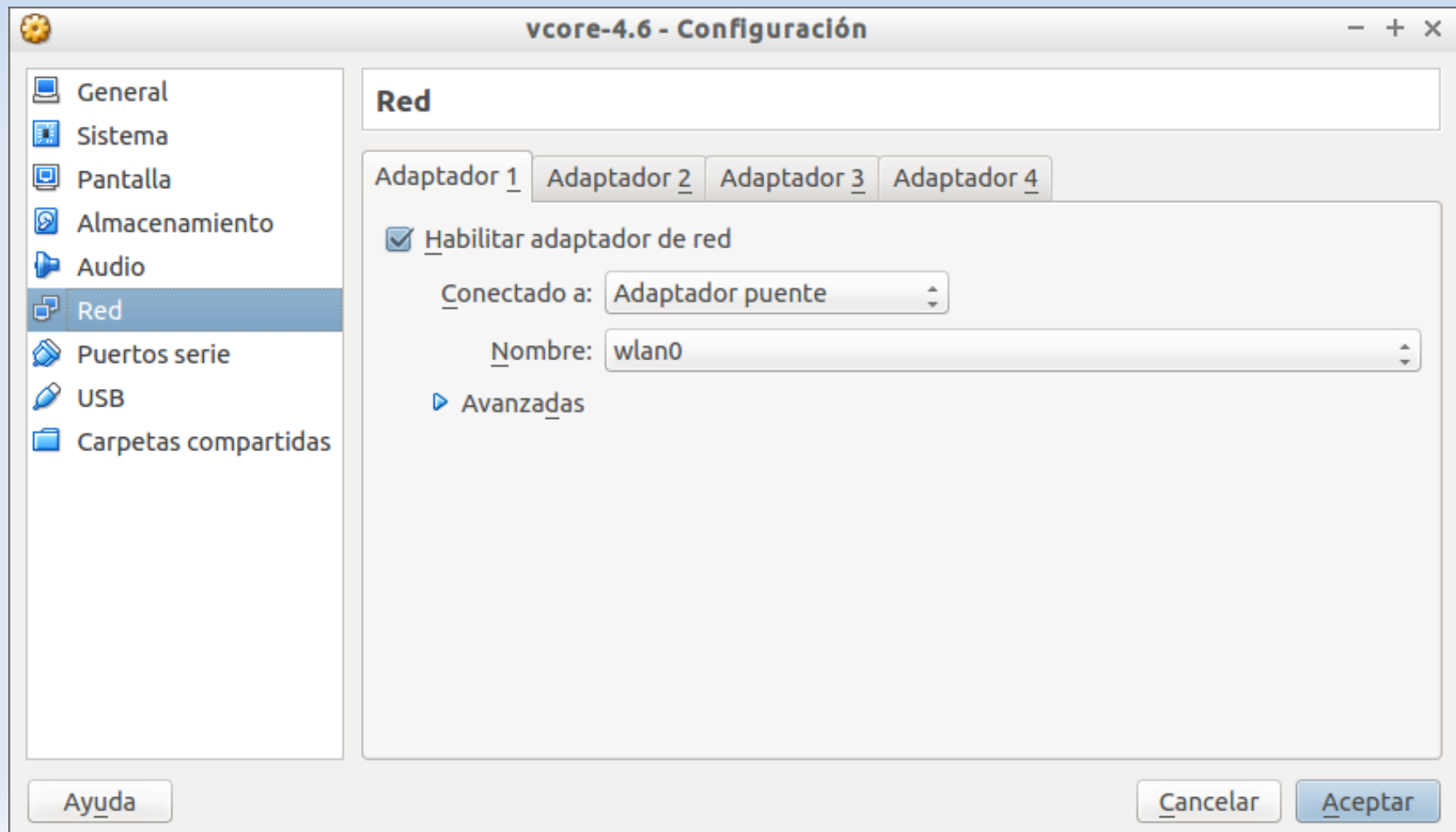
Instalación y configuración de la maquina virtual

- Importar la maquina virtual:



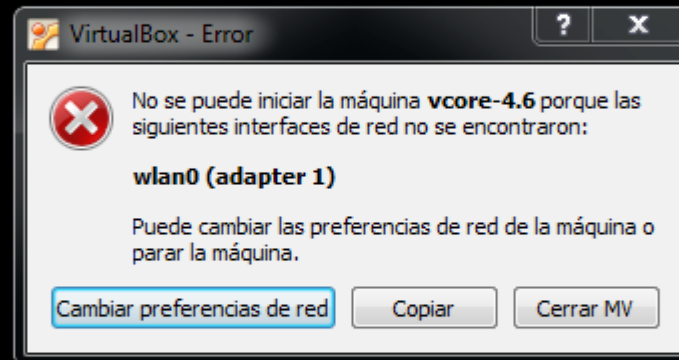
Instalación y configuración de la maquina virtual

- Red: Siempre colocar la placa por la cual se conectan a Internet



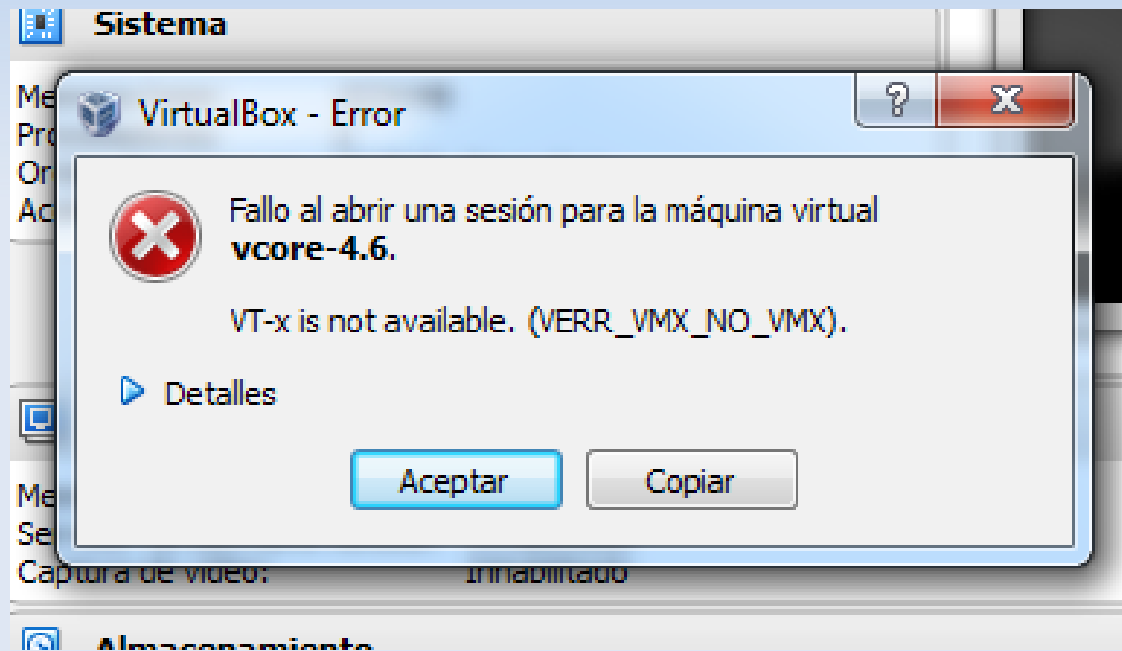
Instalación y configuración de la máquina virtual

- Posibles errores:



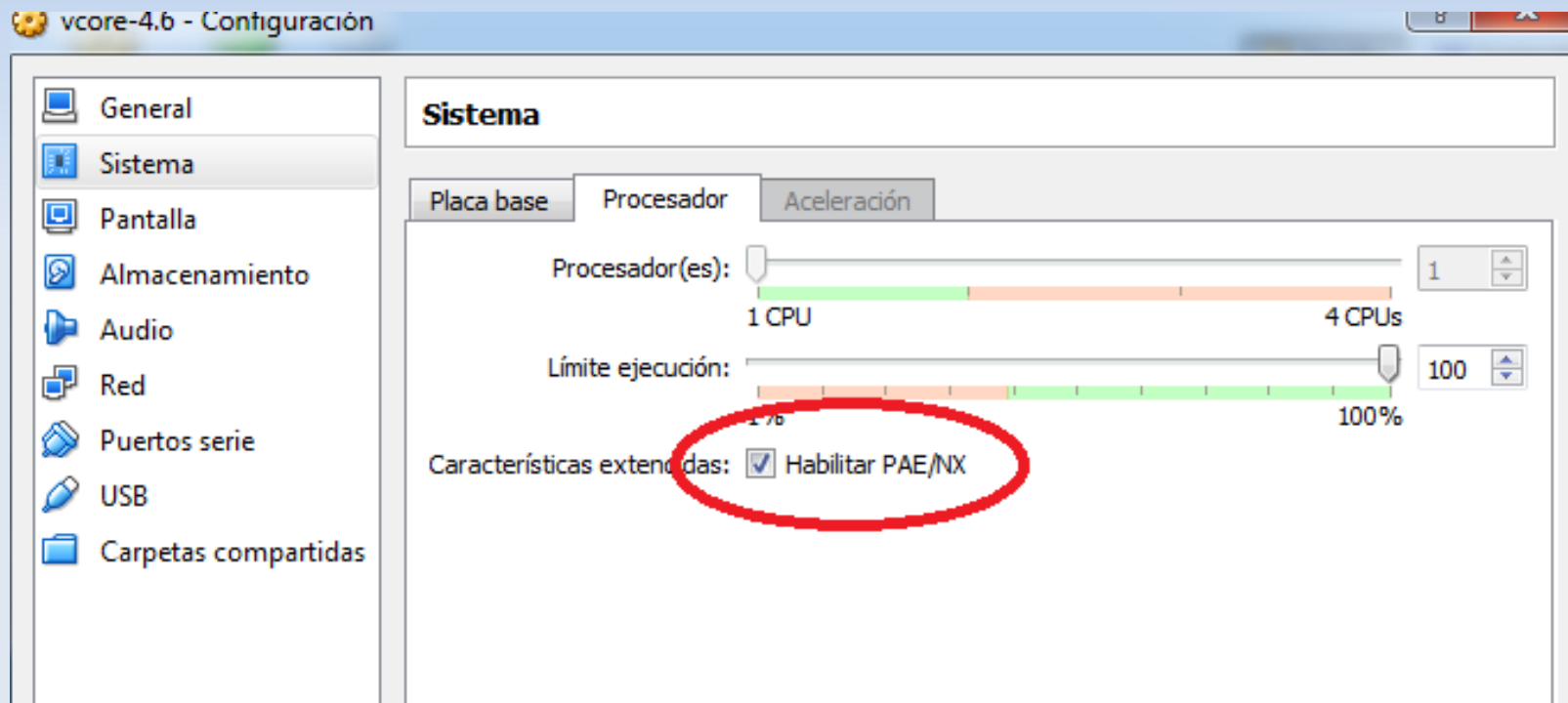
Instalación y configuración de la máquina virtual

- Posibles errores:



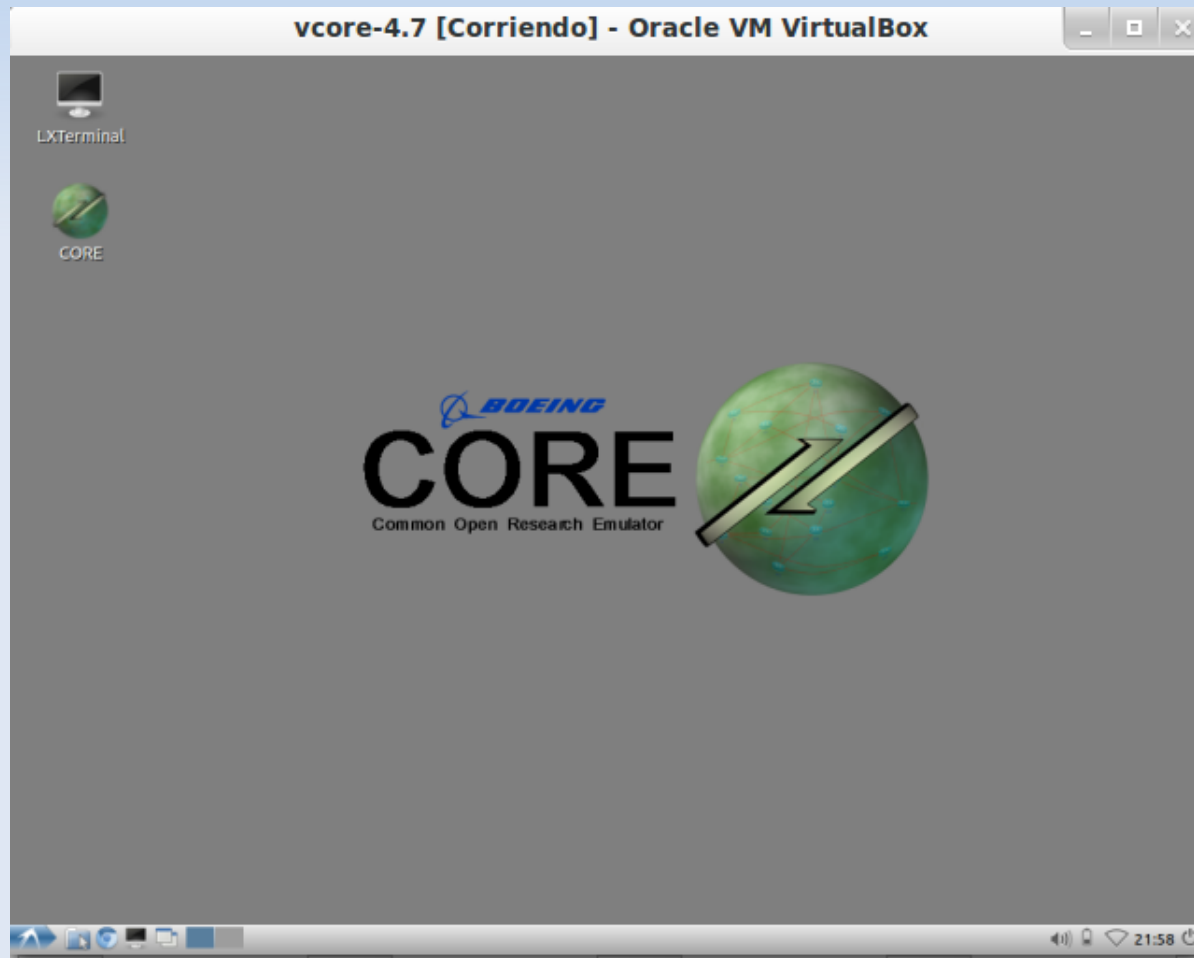
Instalación y configuración de la maquina virtual

- Solución:



Introducción al simulador

- Pantalla principal de la maquina virtual:

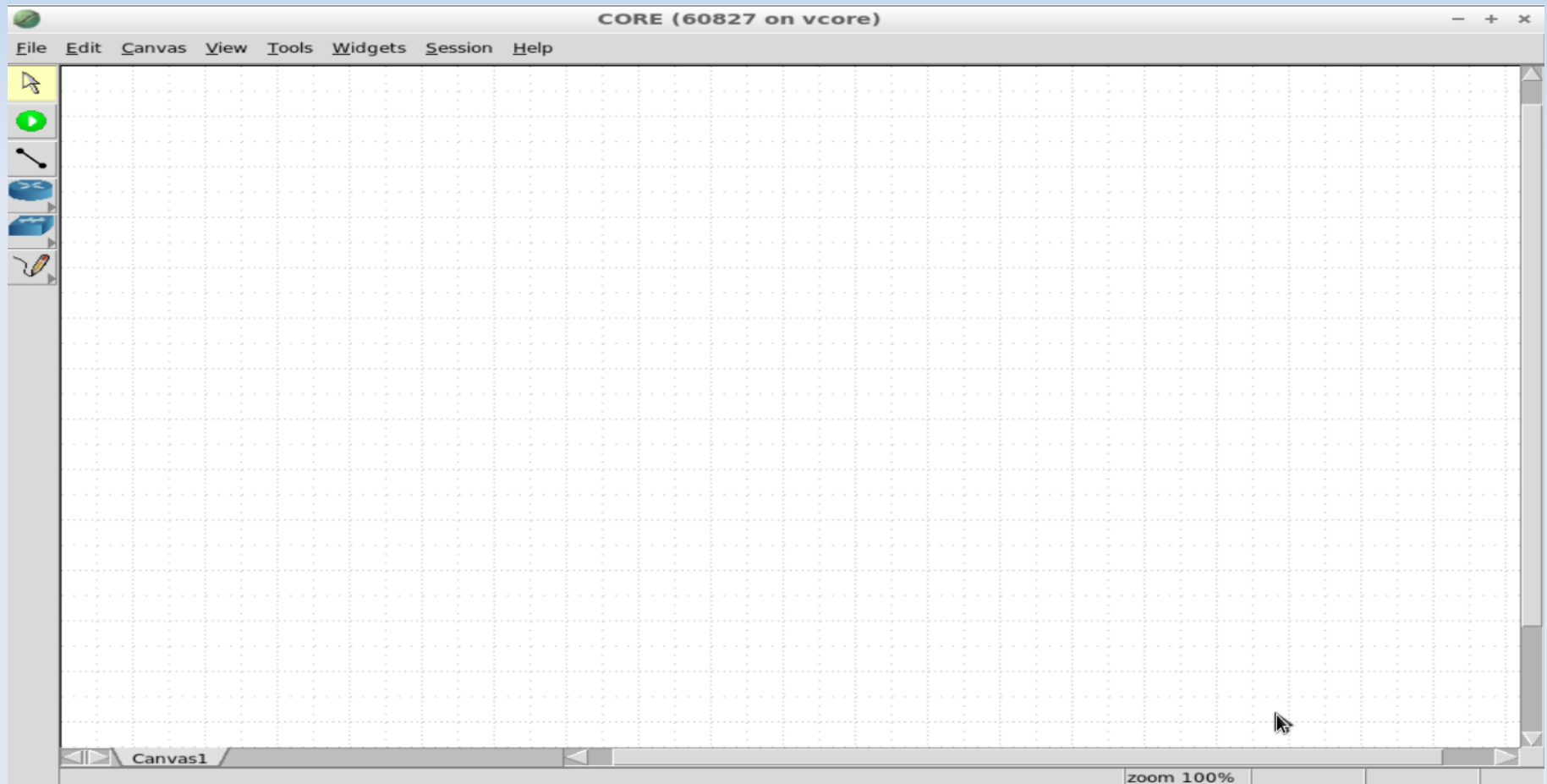


Introducción al simulador

- Para acceder al simulador Core se deben ejecutar los siguientes comandos en la consola (LXTerminal):
 - `sudo su , password core`
 - `core-gui`

Introducción al simulador

- Pantalla del simulador Core:



Demostración completa

- Haremos una demo completa del proceso de importación y puesta en marcha

Preguntas



Ing. Juan Ignacio Colella
jicolella@yahoo.com.ar